

Veiledning for uttak og innsending av svaberprøver

Uttak av svaberprøver

Svabring av gjeller er en metode som er vist å være sensitiv for mikroorganismer som finnes på overflaten av fiskens gjellevev, eksempelvis AGD og POX. Korrelasjonen mtp mengde agens ved en standard vevsprøve sammenlignet med en svaberprøve er vist å være god ved analyse mot AGD og POX. Det vil likevel kunne oppleves noe forskjell i Ct-verdi mellom vev og svaber (figur 1).

Svaber er også vist å kunne plukke opp agens som *Branchiomonas cysticola* og *Paranucleospora theridion*, men ettersom dette er mikroorganismer som finnes inne i gjellevevet, er det større usikkerhet knyttet til påvisning av disse.

Følgende utstyr anbefales å ha tilgjengelig:

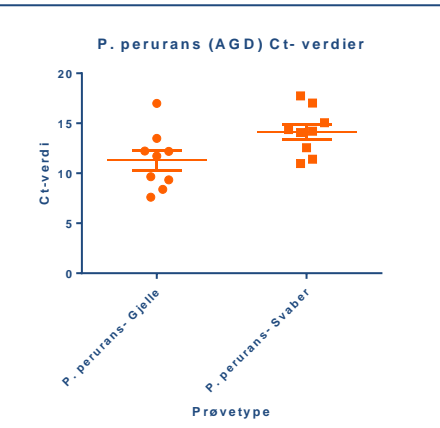
- Svaber fra PHARMAQ Analytiq
- Pinsett og skalpell
- Isoporeske/Konvolutt med bobleplast
- Kjøleelement
- Tørkepapir

Vennligst fyll ut vedlagt skjema ved prøvetakning. Vi anbefaler at skjemaet fylles ut fortløpende underveis i prøvetakningen.

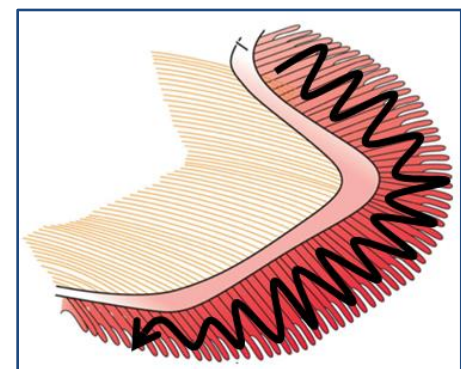
Veiledning for uttak av prøver:

Når svaberen er fjernet fra forpakningen bør den ikke komme i kontakt med noe annet enn prøvetakningsområdet, da dette kan føre til kontaminering av prøven. Det brukes en svaber per fisk.

- 01.** Lokaliser 2. gjellebue på fisken. Dersom det skal tas ut standard vevsprøve i tillegg, må denne tas først i eget rør med RNAlater
- 03.** Før svaberen jevnt over hele gjellebuen én gang (figur 2)
- 04.** Legg svaberen i røret med konserveringsløsning
- 05.** Prøvetakningsskjemaet fylles ut med relevant informasjon etter hver fisk
- 06.** Lagring av svaber etter prøvetakning bør gjøres i kjøleskap eller fryser
- 07.** Ved sending legges svaberne i bobleplastkonvolutt/isoporeske sammen med prøvetakningsskjema, bestillingsskjema og kjøleelement



Figur 1. Mengde AGD i gjelleprøver sammenlignet med svaber.



Figur 2. Svabre gjellen som indikert på bildet.

Prøvene sendes med ekspress over natt til

PHARMAQ Analytiq
Thormøhlensgate 53D
5006 Bergen