

Veiledning for uttak og innsending av svaber-prøver

Følgende utstyr anbefales å ha tilgjengelig:

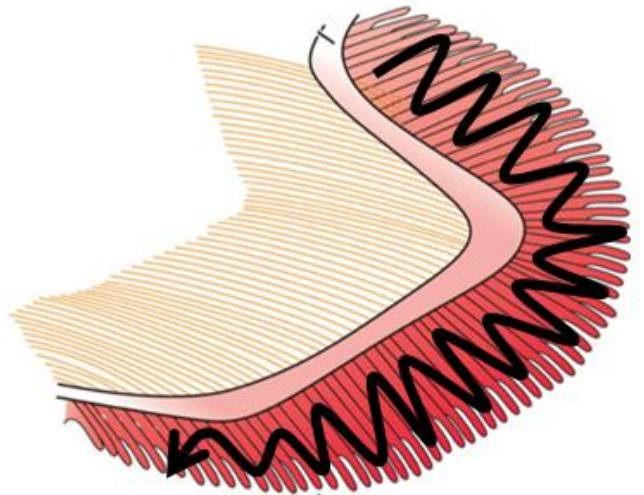
- Svaber fra PHARMAQ Analytiq
- Isoporeske/Konvolutt med bobleplast
- Kjøleelement
- Tørkepapir

Inkludert i pakken med svabere fra PHARMAQ Analytiq er prøvetakningsskjema for bestilling av analyser. Vi anbefaler at skjemaet fylles ut fortløpende ettersom prøvene tas.

Veiledning for uttak av prøver:

Uttak av svaber-prøver skal utføres med sterilteknikk for å unngå kontaminering av prøvene. En svaber per fisk.

- 01.** Lokaliser 2. gjellebue på fisken
- 02.** Dersom det skal tas ut standard vevsprøve i tillegg, må denne tas først i eget rør med RNAlater
- 03.** Før svaberen jevnt over hele 2. gjellebue én gang slik pilene på bildet viser
- 04.** Legg svaberen i røret med konserveringsløsning
- 05.** Prøvetakningsskjemaet fylles ut med relevant informasjon etter hver fisk
- 06.** Dersom prøvene skal lagres må dette skje i kjøleskap (4 °C)
- 07.** Ved sending legges svaberne i bobleplastkonvolutt/isoporeske sammen med prøvetakningsskjema, bestillingsskjema og kjøleelement



Prøvene sendes med ekspress over natt til:

PHARMAQ Analytiq AS
Thormøhlens gate 55
5006 Bergen